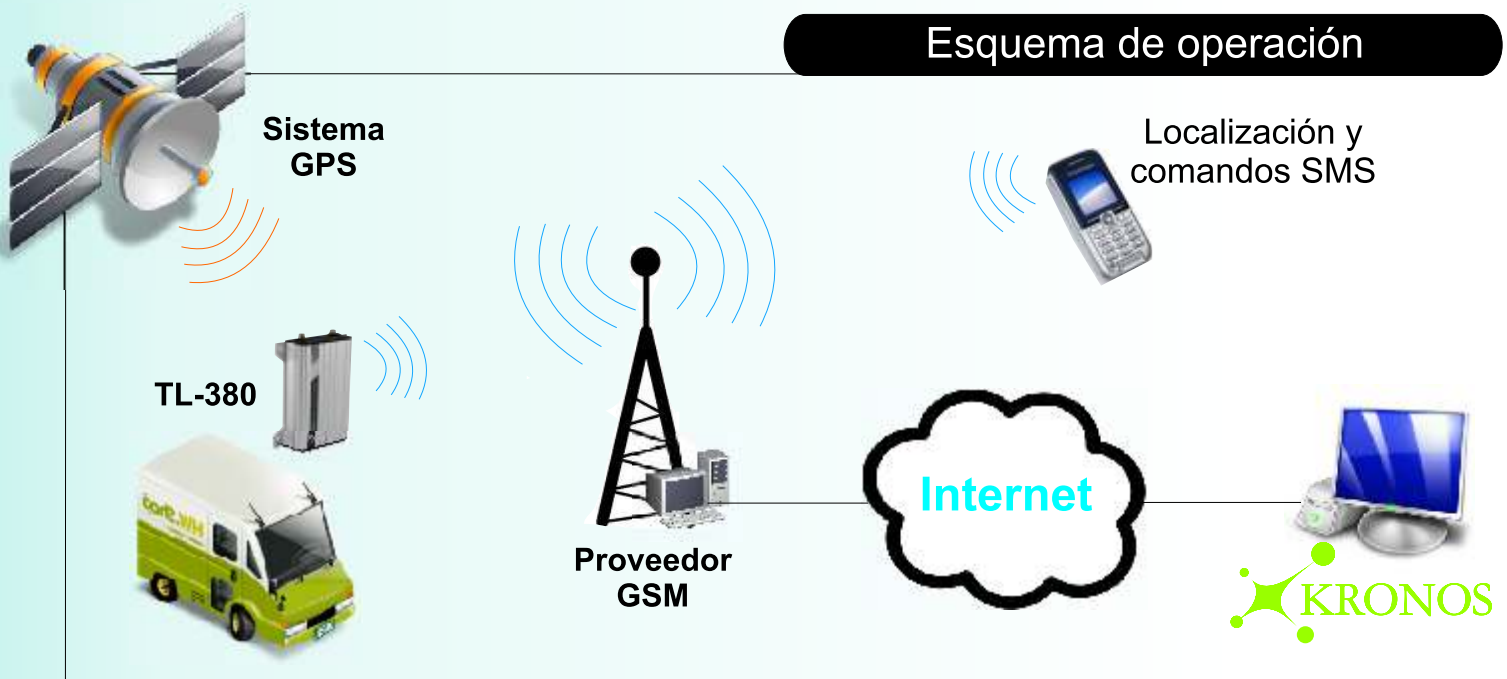


El GPS TL-380 es un dispositivo para localización avanzada de vehículos debido a su amplia capacidad de conexión con sensores y actuadores, comunicación de audio de 2 vías y compatibilidad con kronos NET.

### Características

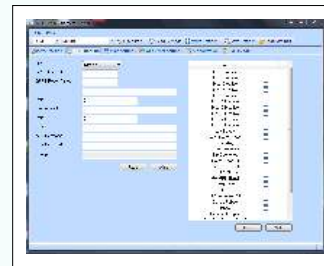
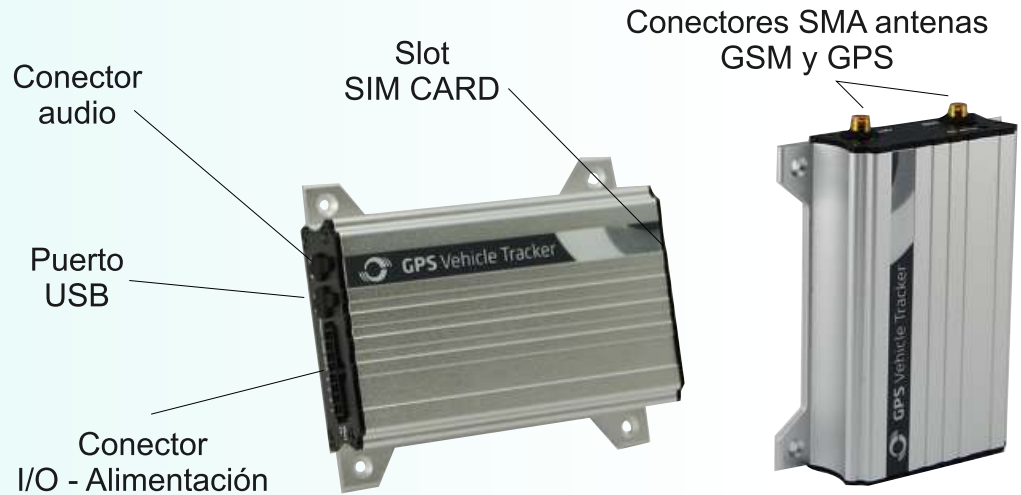
- Localización vía GPRS ó SMS.
- Localización por distancia.
- Localización por tiempo.
- Localización en teléfono móvil.
- Localización en demanda.
- Geocercas.
- Sensor de movimiento y modo de reposo.
- Transmisión de velocidad y kilometraje.
- 5 Entradas Digitales (Positivas / Negativas).
- 2 Entradas Análogicas (Positivas / Negativas).
- 1 Entrada tipo suiche (Pánico incluido).
- 5 Salidas tipo colector abierto.
- Comunicación de audio de 2 vías.
- Modo GPS Pasivo (Logging).
- Batería interna de back up 850mAh.

### Esquema de operación



# TL-380 Localizador de vehículos avanzado

## Detalles



## Referencias y accesorios

**TL-340:** KIT, dispositivo GPS, Cable de programación USB, Cable de instalación molex, CD software y manuales, antena GPS y antena GSM.

**TLRelay:** relevo para vehículo.

**TLS5:** sensor de nivel de gasolina.

**Kronos NET:** software para recepción de eventos e integración de sistemas.

## Especificaciones

Compatibilidad total con Kronos NET

Módulo GPS	SiRF III
Bandas GSM	850/900/1800/1900Mhz
Protocolos	TCP ó UDP
Soporte SMS	Sí
Modo reposo (Sleep)	Sí
Detector movimiento	Sí
Geocercas	8
Audio	Doble vía
USB	Si
Peso	190g
Tamaño	105x65x26mm
Batería	Polímero 3.7V 850mA
Voltaje alimentación	9 ~ 36 VDC

